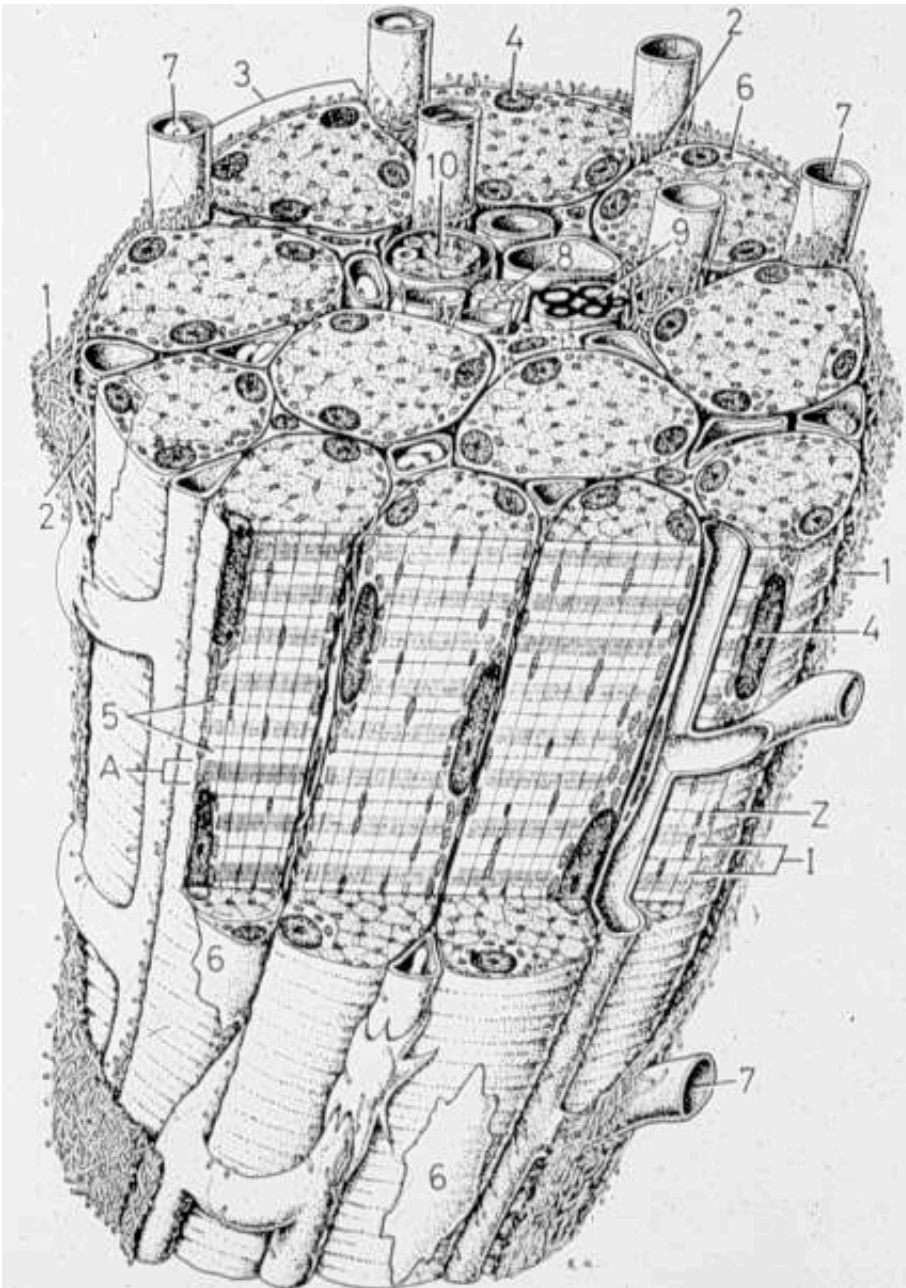


## Le muscle strié squelettique



Structure d'un faisceau musculaire ( G= X 2000 )

1. périmysium
2. endomysium
3. fibres musculaires
4. noyau
5. myofibrilles
6. cellules satellites
7. vaisseaux sanguins
8. fibres nerveuses amyéliniques
9. fibres nerveuses myéliniques
10. fuseau neuro-musculaire

A - bande sombre du sarcomère

I - bande claire du sarcomère

[Retour au menu Diaporama](#)

